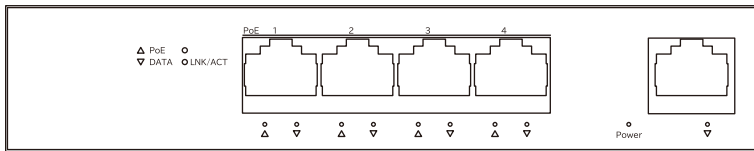
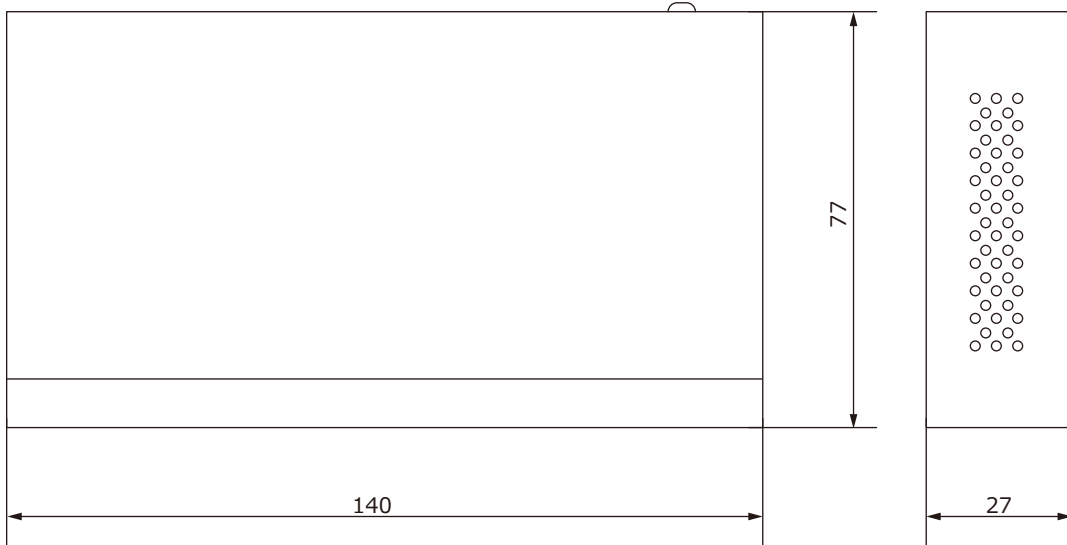
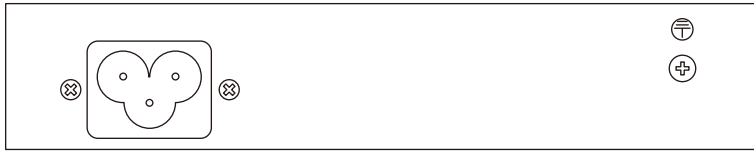


■外形図

単位:mm



品名	4ポートPoEスイッチングハブ	品番	NSW2010-5GT-POE-IN	No,	1/2
----	-----------------	----	--------------------	-----	-----

※製品の仕様は予告無く変更となる場合があります。

■仕様

	型番	NSW2010-5GT-POE-IN
ポート	PoE	4ポート(1000Base-TX)
	LAN	1ポート(1000Base-TX)
性能	MACアドレス登録数	2,000
	スイッチング容量	10Gbps
	転送パフォーマンス	7.44Mpps
	スイッチング方式	ストア&フォワード
	対応規格	IEEE802.3, IEEE802.3u, IEEE802.3az, IEEE802.3x, IEEE802.3af, IEEE802.3at
LED	電源	点灯：電源入力正常 消灯：電源入力なし
	PoE	—
	PoE-MAX	消灯：全体のPoE給電出力が仕様の80%未満 点灯：全体のPoE給電出力が仕様の85%を超えています
	Link/ACT	オフ：リンクなし 点灯：リンク済み 点滅：データの送信中
動作モード	Default(通常モード)	—
	VLANモード	—
	EXTEND(監視)モード	—
電源	入力	AC100V～24V 50/60Hz
	PoE出力	IEEE 802.3at/af 準拠(最大60W、1ポート最大30W)
	消費電力	30W(最大)
共通	外形図	470(W)×27(H)×77(D)mm
	質量	350g
	動作温度、湿度	0℃～40℃、10%～90%(結露なきこと)
	付属品	ACケーブル、取扱説明書

品名	4ポートPoEスイッチングハブ	品番	NSW2010-5GT-POE-IN	No,	2/2
----	-----------------	----	--------------------	-----	-----

※製品の仕様は予告無く変更となる場合があります。