

長距離暗視を実現するサーマルカメラに 屋外ハウジング一体型 温度計測モデルが登場



HD
1280x720

背景画像はイメージです。





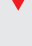
メカニズム

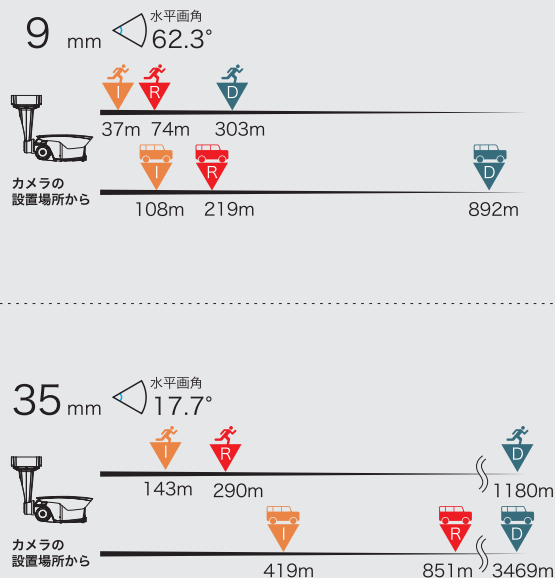
防塵防水構造IP-66
 塩水噴霧試験1000時間クリア
 施工を考慮したブラケット付属

非冷却サーマル

出力解像度1280x720
 温度分解能0.05°C
 レンズ 9/35mm

サーマルカメラレンズ比較

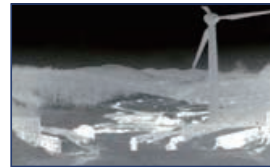
 人物 (1.8x0.5m)  検出
 車輦 (2.3x2.3m)  確認
 認識



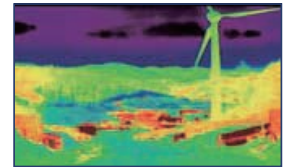
製品仕様

品番	TH-TPV-IAHW9	TH-TPV-IAHW35
サーマルカメラ		
センサー		
サーマルモジュール	非冷却マイクロボロメータ	
ピクセル幅	17μm	
波長	8~14μm	
温度分解能	50mk / F1.0	
出力周波数(NTSC)	59.94Hz (30fps)	
フォーマット配列	640×480	
出力解像度	1280×720 (画像鮮明化処理後)	
レンズ	9mm	35mm
画角	水平62.3°垂直32°	水平17.7°垂直13.3°
探知距離 (人1.8×0.5m)		
検出 (m)	303	1180
認識 (m)	74	290
確認 (m)	37	143
探知距離 (車2.3×2.3m)		
検出 (m)	892	3469
認識 (m)	219	851
確認 (m)	108	419
温度測定		
測定モード	スポット(5箇所) / エリア / センター	
温度範囲	-20°C~120°C / -20°C~650°C(オプション)	
測定精度	±2°Cまたは±2%	
放射率補正	0.01~1.00	
アラーム	スポット / エリア / センター	
機能		
キャリブレーション	オート/マニュアル/インターバル(秒)	
イメージフリップ	上下ON/OFF	
インバースモード	ON/OFF	
フリーズモード	ON/OFF	
AGCモード	OFF/AGC/WAGC	
AGCレベル	×1/×1.5/×2/×2.5/×3/×5/×8/×15/×30 Selectable	
ROI	フル/センター/下/上/左/右	
MIDEレベル	OFF/1~15(シャープネスはOFF時)	
シャープネスレベル	OFF/1~10(MIDEはOFF時)	
イメージモード	Gray, Rainbow, Iron, Glowbow, 2Color	
デジタルズーム	4倍	
ネットワーク		
圧縮方式	H.264, MJPEG	
フレームレート	1/2/3/3.75/5/7.5/10/15/30フレーム/秒	
映像ストリーム	デュアルストリーミング	
解像度	16:9 : 1280×720 / 704×576 / 352×288 / 160×112	
ビットレートコントロール	VBR/CBR	
ビットレート	32Kbps~12Mbps	
プロトコル	IPv4, DHCP, FTP, HTTP, RTP/RTSP, SMTP, UPnP, NTP, DDNS, ONVIF, PSIA	
セキュリティ	ユーザーID / パスワード保護による認証, IPフィルタリング	
インターフェース		
映像出力	1系統(BNC/CVBS)	
アラーム出力	2系統(先バラ)	
外部出力(リレー)	2系統(先バラ)	
通信	RS-485(先バラ)	
	PELCO-D/P 2400 / 4800 / 9600 / 19200 / 38400bps	
ローカルストレージ	MicroSD (オプション)	
ネットワーク	RJ-45(10/100 Mbps)	
電源	DCジャック	
アプリケーション		
WEBブラウザ	IE	
録画用	iNVR	
温度検知用	tNVR	
その他		
耐塩塗装	対応(塩水噴霧試験1000時間クリア)	
保護構造	IP66	
材質	アルミダイキャスト	
保管温度範囲	-40°C~+60°C	
使用温度範囲	-40°C~+55°C / 90%RH以下	
外形寸法	145mm(W)×274mm(H)×337mm(D)	
質量	約2500g	
電源電圧	カメラ:DC12V 0.65A (DC12V 1.15A ヒータ動作最大値)	

撮像バリエーション



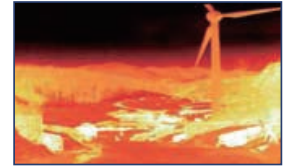
モノクロ表示 (B/W)



光象表示 (Rainbow)

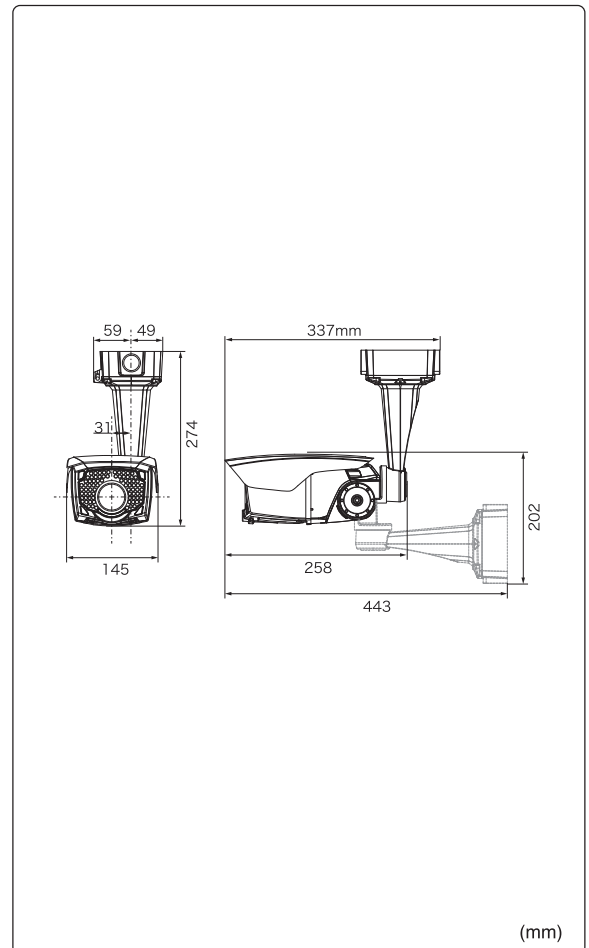


焼き金表示 (Iron)



赤熱表示 (Glowbow)

外形寸法図



※製品の仕様及び外観は予告なく変更となる場合があります。

製品・その他に関するお問い合わせ

お求め、お問い合わせは・・・



株式会社東邦技研

<http://www.toho-giken.com>

東邦技研

検索

東京本社

〒110-0016 東京都台東区台東2-30-10
台東オリエンビル5F
TEL 03-5816-4678 FAX 03-5816-4540

大阪支店

〒532-0012 大阪府大阪市淀川区木川東3-1-31
大桜ビル3F
TEL 06-6770-9820 FAX 06-6770-9821