

## 究極のサーマル監視システム

カメラワイパー搭載

# 「フルHDカラー」&「高解像度サーマル」

### 光学30倍フルHDカラーカメラ

**FULL HD**  
1920x1080

200万画素フルHDカメラ  
光学30倍ズーム  
デジタル12倍ズーム

### 高解像度サーマルカメラ

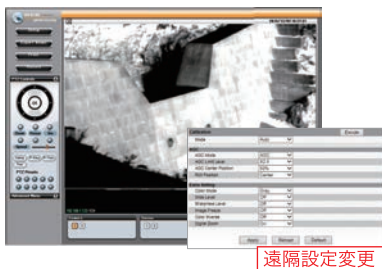
**高解像度**  
720x480

高解像度 720x480  
温度分解能 40mk  
デジタルズーム  
(最大4倍、15段階)



背景画像はイメージです。

### 遠隔操作(ビューアソフト)



遠隔設定変更

圧縮タイプ H.264, MJPEG  
ONVIF準拠

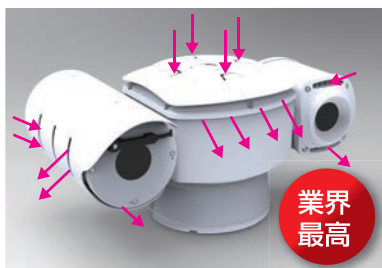
### パン&チルト 360°エンドレス



業界初

死角ゼロを実現 360°エンドレス巡回  
最小回転角度 0.0225°  
プリセット機能(監視位置登録)255箇所

### 耐塩塗装&放熱構造



業界最高

高い放熱性を実現し  
1000時間の塩水噴霧試験をクリア

※特長写真はシリーズ共通の物を使用しています。

### 環境性能

耐水・耐塵 IP68  
屋外に最適 耐水・耐塵 IP68  
3G振動試験クリア

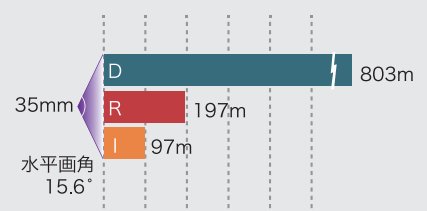
業界最高

カメラワイパー  
カラーカメラ部にワイパーを搭載

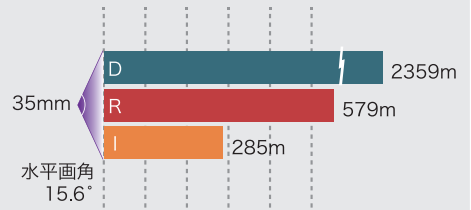
高機能

### サーマルカメラレンズ比較

人物 (1.8x0.5m)



車輻 (2.3x2.3m)



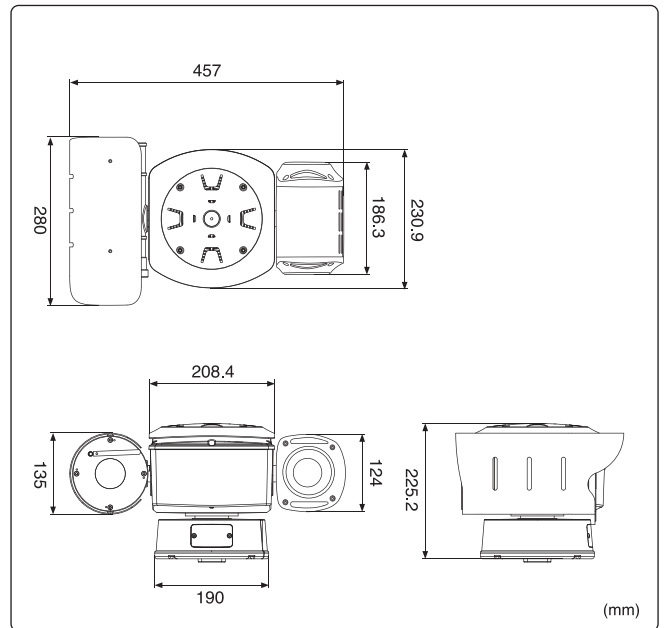
## 製品仕様

型式	TH-TPV-IBHDS
サーマルカメラ部	
センサー	
サーマルモジュール	非冷却マイクロボロメータ
Pixel幅	25μm
波長	8~14μm
分解能	40mk (f/1.0)
有効画素	720x480
出力周波数	NTSC : 59.94Hz (30fps)
レンズ(画角)	35mm (水平:15.6° 垂直:11.7°)
ズーム機能	デジタル4倍 (15段階)
機能 *1	
キャリブレーション	オート/マニュアル/インターバル(秒)
イメージフリップ	上下ON/OFF
インバースモード	ON / OFF
フリーズモード	ON / OFF
AGCモード	OFF / AGC / WAGC
AGC レベル	x1 / x1.5 / x2 / x2.5 / x3 / x5 / x8 / x15 / x30
ROI	フル/センター/アンダー/アッパー/レフト/ライト
コントラスト	OFF/1~15(設定時、シャープネスOFF)
シャープネス	OFF/1~10(設定時、コントラストレベルOFF)
イメージモード	Gray / Rainbow / Iron / Glowbow / 2Color
デジタルズーム	ON/OFF(15段階)
フルHDカメラ部	
撮像素子	1/2.8型 CMOS
有効画素数	200万画素
ズーム機能	光学30倍 デジタル12倍
レンズ(F値)	4.3-129mm (F1.6-4.7)
最低被写体照度	ICR OFF : 0.05 lux (1/4 sec, 1/3 sec, 50%, 高感度モードON) 0.19 lux (1/4 sec, 1/3 sec, 50%, 高感度モードOFF) ICR ON : 0.05 lux (1/30 sec, 50%, 高感度モードOFF)" 0.002 lux (1/4 sec, 1/3 sec, 30%, 高感度モードON)
S/N比	50dB以上
駆動部	
パン/チルト	
水平回転角度	360度エンドレス
水平回転速度	マニュアル: 0.1° ~ 90°/秒 (64段階) プリセット100°/秒
垂直回転角度	360度エンドレス
垂直回転速度	マニュアル: 0.1° ~ 90°/秒 (64段階) プリセット100°/秒
最小回転角度	0.0225°
機能 *1	
プリセットポジション	255箇所
グループツマー	8グループ(最大)
オートスキャン	オートスキャン
パターン	8パターン
映像出力	CVBS : 1.0Vp-p / 75Ω
アラーム入力	2アラーム
アラーム動作	プリセット
外部出力	2リレー (AUX2はウォッシャーユニットのために使用しております)
オートフリップ	デジタルオートフリップ
霧補正	On / Off
ワイパー	カラーカメラに基準装備
その他	
外形寸法	457mm(W) x 225.2mm(H) x 280mm(D)
質量	13.4Kg
材質	アルミダイキャスト
保管温度範囲	-40°C ~ 60°C
使用温度範囲	-40°C ~ 55°C
耐塩塗装	塩水噴霧試験1000時間クリア
保護構造	CE / FCC / IP68
電源	
電源電圧	カメラ : AC24V 3A 72W / DC24V 2A 48W ヒーター : AC/DC 24V 3.8A 91.2W (いずれも最大値、AC/DCどちらでも可)
電源供給(ACアダプタ)	AC24V 50/60Hz 5A / DC24V 5A

\*1 カメラを再起動しても設定は保存されます。

ネットワーク仕様	
映像圧縮	H.264, MJPEG
セキュリティ管理	ユーザーID&パスワード保護、IPフィルタリング
アプリケーション プログラミング インターフェース	ONVIFに準拠
ネットワーク	
インターフェース	RJ-45 (10/100 Mbps)
アクセスネットワーク	Static / DHCP / ADSL
プロトコル	IPv4 / DHCP / FTP / HTTP / RTP/RTSP / SMTP / UPnP NTP / DDNS
I/O	
RS-485	コントローラ向け
最大フレームレート	
カラー	30fps
サーマル	30fps
ビデオストリーミング	
カラー	マルチストリーミング対応
サーマル	マルチストリーミング対応
ビットレート制御	
H.264	CBR, VBR
MJPEG	4段階
画質レベル	Super Fine / Fine / Normal / Low
モーション検知	
ブロック数	144ブロック
感度調整	3段階(High, Middle, Low)
アップグレード	
リモート	IPネットワーク経由
FTP	FTPサーバーからアップグレード
クライアントビューア	
ウェブビューア	Internet Explorer経由
CMSソフトウェア	iNVR
時間管理	
時刻補正	手動/NTP/DST

## 外形寸法図



※製品の仕様及び外観は予告なく変更となる場合があります。

## 製品・その他に関するお問い合わせ

HTC170208

お求め、お問い合わせは・・・



株式会社東邦技研

<http://www.toho-giken.com>

東邦技研

検索

東京本社

〒110-0016 東京都台東区台東2-30-10  
台東オリエンビル5F  
TEL 03-5816-4678 FAX 03-5816-4540

大阪支店

〒532-0012 大阪府大阪市淀川区木川東3-1-31  
大桜ビル3F  
TEL 06-6770-9820 FAX 06-6770-9821