

AHD 4chデジタルビデオレコーダー

TH-AHDR6104 4CH

本体希望小売価格 **2TB** : 300,000円(税別)

4TB : 350,000円(税別)

スクリーニング
HDD搭載



AHD/アナログ自動認識が可能なハイブリッドレコーダー

フルHD(1080p) 録画に対応

録画解像度は最大で1080p(1920x1080)まで設定が可能。

2chスポット出力端子付(CVBS出力)

単画面・シーケンス・メインモニター表示が可能です。

無償DDNSでリモート接続もおまかせ

リモートアクセス利用時は、弊社提供の無償DNSサーバーが利用可能。

固定IPを必要とせず安価にネットワークシステムの導入が可能です。

モバイルアクセス(iOS/Android OS)にも対応します。

HDMI/VGA同時出力可能

UTC(同軸通信)対応

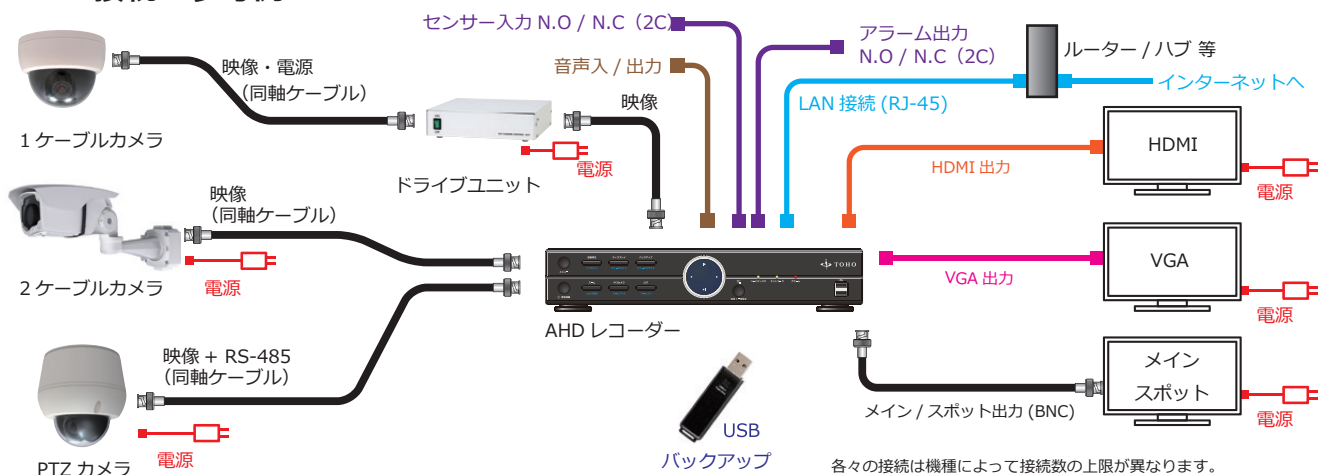
ミラーリング対応

日本語タイトル/プレ録画/上書き録画 機能

機器異常警告

ビデオロス・ハードディスク異常を検知しアラーム音や警報出力信号を出すことが可能です。

DVR接続の参考例



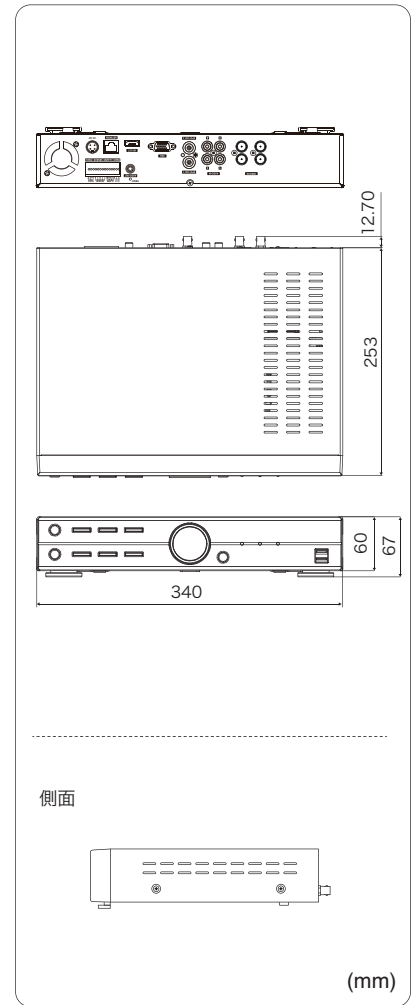
各々の接続は機種によって接続数の上限が異なります。
また、接続端子等が異なる場合や接続に対応していない場合もあります。

製品仕様

| | | |
|-----------|---|---|
| 型番 | TH-AHDR6104 | |
| 映像 | 入力端子 | 4ch(BNC) |
| | 信号 | AHD / CBVS ※自動認識 |
| 音声 | 入力端子 | 4ch(RCA) |
| | 出力端子 | 1ch(RCA) |
| 端子 | センサー入力 | 4ch(TTL) |
| | アラーム出力 | 2ch(TTL) |
| | 通信インターフェース | RS-232SC / RS-485 / USBポート×2(USB2.0) |
| | モニター出力 | リアルタイム表示 |
| モニター出力 | 表示フレーム | リアルタイム表示 |
| | スポット | 2ch(CVBS/BNC) ※単画面 / シークス / メインモニター |
| | メイン | HDMI×1、VGA×1 ※同時出力可能 |
| | 解像度 | 1920×1080 / 1280×1024 / 1280×720 / 1024×768 |
| | 表示方法 | 1/4分割 / PIP / デジタルズーム |
| | OSD表示 | 日本語 |
| 記録媒体 | ハードディスク | 2TB(内蔵HDD×2台まで) |
| | バックアップ | USBメモリ、USB外付けHDD |
| 録画 | 映像 / 音声圧縮 | H.264 |
| | 録画解像度 / フレーム数 | Full HD(1920×1080)、60フレーム / HD(1280×720)、120フレーム WD1(944×480)、120フレーム / WHD1(944×240)、120フレーム WCIF(472×240)、120フレーム |
| | 画質 | 4段階(最高 / 高 / 標準 / 中) |
| | モード | 常時 / スケジュール / イベント(センサー・モーション) / テキストイン スケジュール+イベント / 緊急録画 |
| | ミラーリング | 対応 |
| | 映像再生 | 再生画面表示 |
| ネットワーク | 検索方法 | 日時指定 / カレンダー検索 / イベント検索 / テキストイン |
| | 再生時操作 | 再生 / 一時停止 / コマ送り / 早送り2~32倍 / 巻戻し2~32倍 |
| | イーサネット | 10/100/1000 Base |
| DVR操作 | プロトコル | TCP/IP / HTTP / DHCP / PPPoE / RTP / RTSP |
| | 電源 | 本体ボタン / リモコン / USBマウス |
| 電源 | 電源 | AC100V 50/60Hz (ACアダプター DC12V 5Aより供給) |
| | 消費電力 | 約80W |
| 動作周囲温度、湿度 | 5°C~+40°C、0%~80% (結露なき事) | |
| 外形寸法 | 340(W)×67(H)×253(D)mm | |
| 質量 | 約2kg (HDDを除く) | |
| 付属品 | ACアダプター、ACケーブル、リモコン、マウス、テスト用電池、CD、取扱説明書 | |

※製品の仕様及び外観は予告なく変更となる場合があります。

外形寸法図

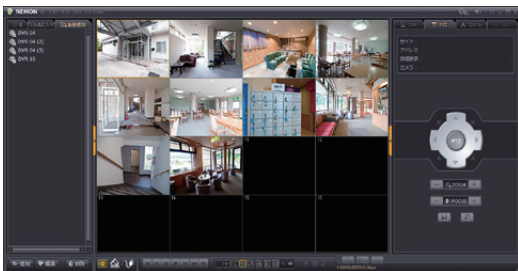


(mm)

遠隔監視アプリケーション

ネットワーククライアントソフトウェア

NEMON2



複数拠点を同時に確認

設置場所の異なる複数の拠点に設置したDVRをまとめて登録同時に表示することが可能です。

OS : Windows 7/8/8.1/10
CPU : Intel Core2 Duo プロセッサまたは同等以上
RAM : 2GB以上
ビデオメモリ : 128MB以上 DirectX7以上
ただし搭載OSが快適に動作することが必要です。

スマートフォン用アプリケーション

iDVRVue3



OS : iOS7.0以降 iPhone/iPad/iPod touch対応
Android 4.0.3以上

製品・その他に関するお問合せ

お問い合わせ

TEL 03-5816-4678

AM9:00~12:00 PM1:00~6:00 (平日)

<http://www.toho-giken.com>

東邦技研

検索

お求めは信用のある当店で



株式会社東邦技研

東京本社 〒110-0016 東京都台東区台東2-30-10 台東オリエントビル5F
TEL 03-5816-4678 FAX 03-5816-4540
大阪支店 〒532-0012 大阪府大阪市淀川区木川東3-1-31 大桜ビル3F
TEL 06-6770-9820 FAX 06-6770-9821